

# Tips voor het gebruik van Tools 4 Inventor

Een korte handleiding voor een vliegende start!

# Inhoudsopgave

<b>1</b>	<b>Organisatie van het document</b>	<b>3</b>
1.1	Betrokkenen	3
1.2	Versiebeheer	3
<b>2</b>	<b>Holixa T4I</b>	<b>4</b>
2.1	Inleiding	4
2.2	Part omgeving	4
2.2.1	Play History	4
2.2.2	Publish	4
2.2.3	Iproperties	4
	4	
2.2.4	Auto Properties	5
2.3	Assembly	6
2.3.1	Publish Sheet Metal files	6
2.3.2	Bom Tools	6
2.4	Drawing	7
2.4.1	Dimension functies	7
2.4.2	Iproperties kopiëren van model naar drawing	7

# 1 Organisatie van het document

## 1.1 Betrokkenen

Naam	Bedrijfsnaam	Functie
Matthijs van Vliet	Arkance Systems	Consultant

## 1.2 Versiebeheer

Datum	Auteur	Versie
11-08-2023	Matthijs van Vliet	1.0

## 2 Holixa T4I

### 2.1 Inleiding

T4I (Tools for Inventor) is een gratis add-on voor Inventor 2023 en nieuwere versies. In elke omgeving zijn een aantal tools ingebouwd die de productiviteit van gebruikers verhoogt door een aantal acties te automatiseren of gemakkelijker maken. De toolbar is volledig geïntegreerd binnen Inventor. Na installatie en activatie wordt deze toolbar direct zichtbaar. Inbegrepen functies verbeteren het beheer van:

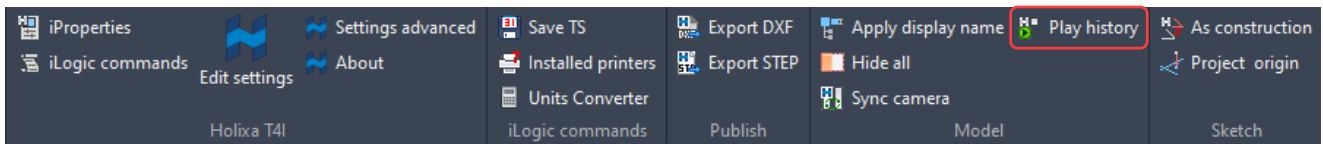
- iProperties
- Documentpublicatie
- BOM-manipulatie
- Tekeningannotatie
- Toegang tot technische ondersteuning
- Model- en assemblage workflows

We hebben voor jou een aantal waardevolle tools per omgeving uitgelicht om zodoende een goede start te maken met het gebruik van de tools.

### 2.2 Part omgeving

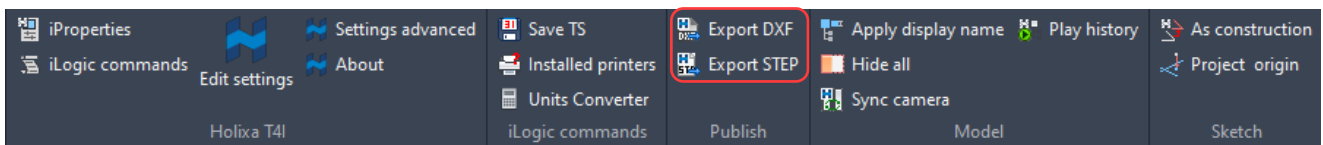
#### 2.2.1 Play History

Door middel van Play History wordt het model per bewerking opgebouwd zodat direct zichtbaar is wat er gedaan is.



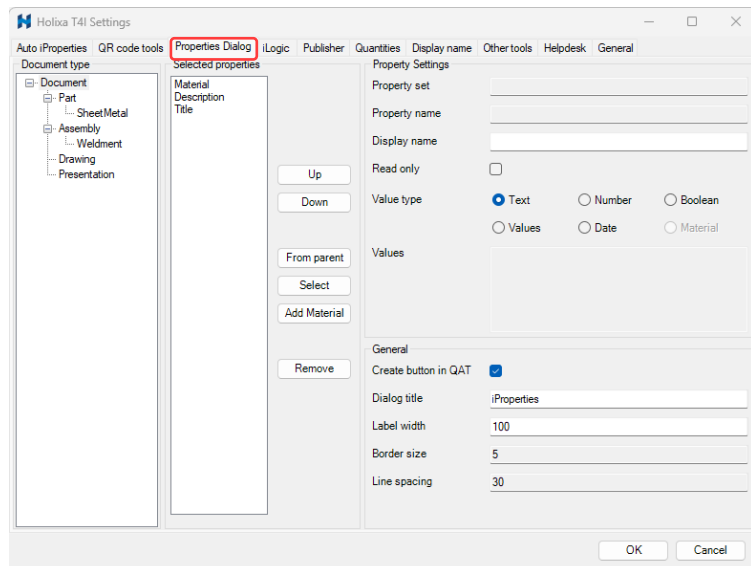
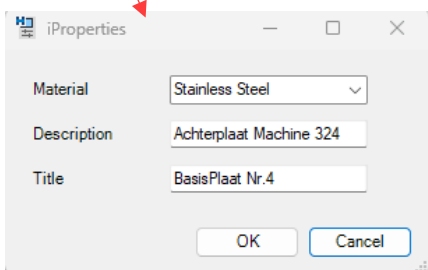
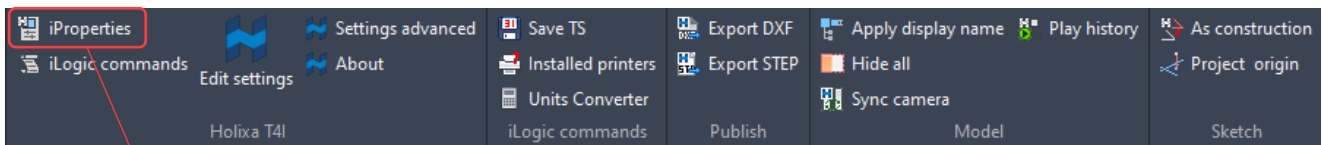
#### 2.2.2 Publish

Door middel van de publish commando's kun je met één druk op de knop de file exporteren naar step. Als het een Sheet Metal file is, dan kan de flat pattern ook direct naar DXF gestuurd worden.



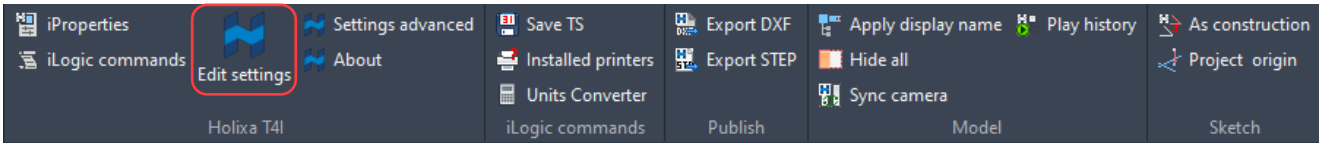
#### 2.2.3 iProperties

De iProperties toont direct een aantal geselecteerde iProperties. Welke dat zijn kan ingesteld worden in de Settings.

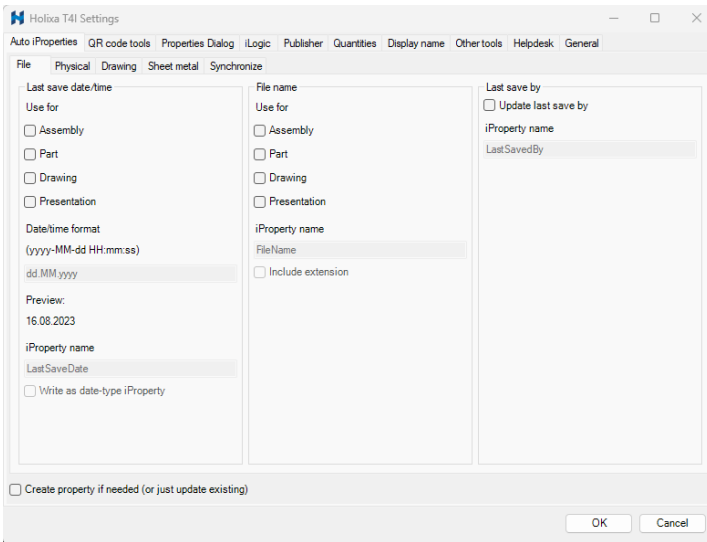


## 2.2.4 Auto Properties

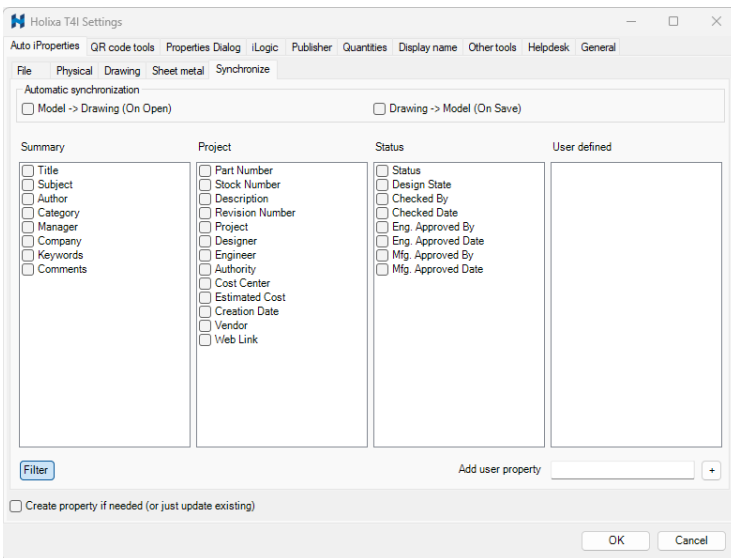
Binnen de settings zitten opties om automatisch iProperties te genereren. Deze functie zit zowel in de part, als in de assembly en drawing omgeving.



In het eerste tabblad kan de Filename, Last Saved Date en Last Saved By ingesteld worden voor de verschillende omgevingen. Hij slaat dit dan op in een custom property dit zelf een naam kan geven.



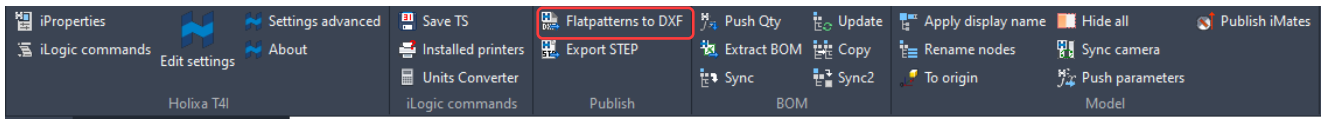
In het laatste tabblad kan je een synchronisatie instellen tussen 3D model en 2D tekening.



## 2.3 Assembly

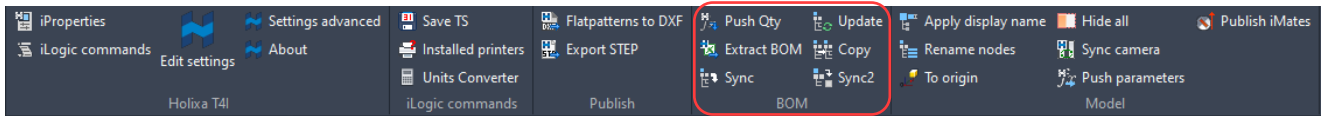
### 2.3.1 Publish Sheet Metal files

Door middel van Flat Patterns to DXF worden alle uitslagen naar DXF geëxporteerd. Hij pakt ze ook uit de sub samenstellingen.



### 2.3.2 Bom Tools

De Bom Tools zijn een aantal tools die helpen bij het opmaken van de BOM.



#### 1. Push Qty

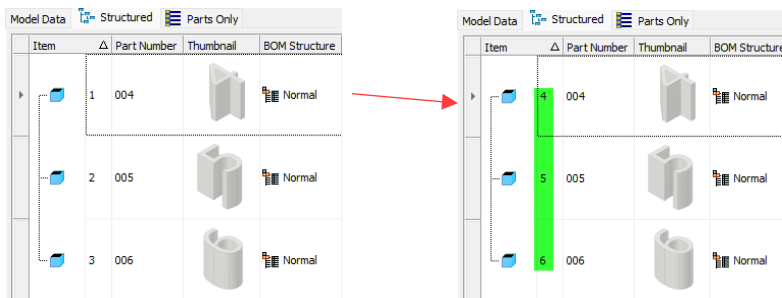
Neemt de aantallen vanuit de BOM en plaatst die in een custom Property in de onderliggende samenstellingen en onderdelen. Dus wanneer een sub samenstelling drie keer voor komt, dan krijgt die sub samenstelling een Custom Property met daarin het nummer 3.

#### 2. Extract Bom

Exporteert de Bom naar een Excel file (.xlsx)

#### 3. Sync

Kopieert de itemnummers van de structured bom view naar de subsamenstellingen. Hieronder zien we een subsamenstelling voor en na de Sync actie.



#### 4. Sync 2

Doet hetzelfde als Sync maar dan met de Parts Only BOM view.

#### 5. Copy

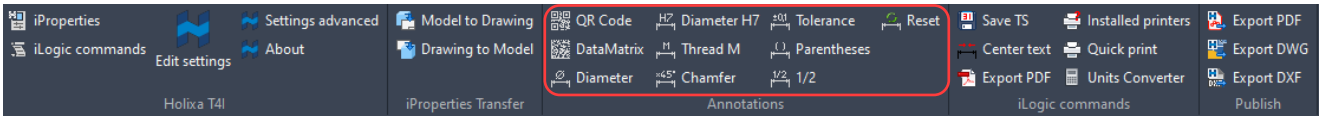
Kopieert Parts Only Bom View van de hoofdsamenstelling naar de Structured Bomview van de hoofdsamenstelling. Om duplicaten te voorkomen worden de rest van de itemnummers hernummerd waar de part only nummering stopt.



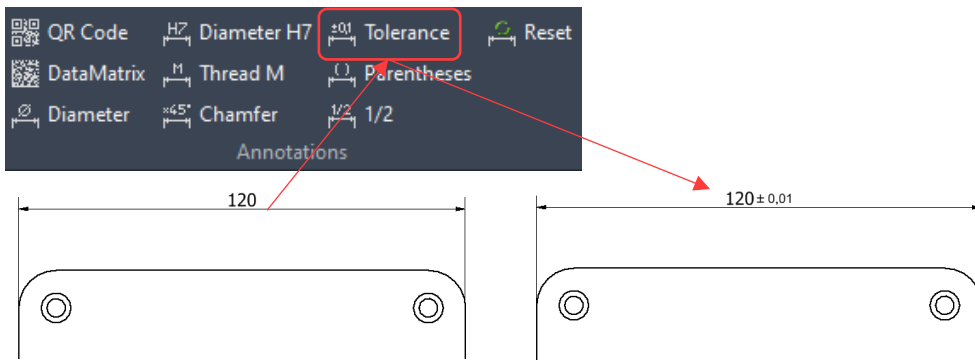
## 2.4 Drawing

### 2.4.1 Dimension functions

Door middel van de functies in het annotations blok kan je gemakkelijk de dimensies aanpassen.



Klik op een dimension en daarna op een van de knoppen om een setting toe te passen.



Binnen de instellingen kunnen de annotation settings aangepast worden.

### 2.4.2 Iproperties kopiëren van model naar drawing

Door middel van de Model to Drawing knop worden de iProperties van het 3D model overgezet naar de 2D tekening toe. De Drawing to Model knop doet hetzelfde maar dan andersom; van 2D tekening naar 3D model.

